

Feuille souple en matériau PVC haut de gamme  
Finitions variées  
Pour utilisation intérieure  
Fabriqué sur mesure aux dimensions et à la forme souhaitée

### CARACTÉRISTIQUES POUR LES GAMMES: 30 MATS, 31 LAQUES, 37 SATINES & SPECIAUX

MASSE SURFACIQUE	0,230 Kg/m <sup>2</sup> (±10%)	EN 14716
ÉPAISSEUR	0,170 mm (±10%)	EN ISO 2286-3
LARGEUR DES LÉS	de 1,48 à 2,20 m tendus	
RÉSISTANCE À LA RUPTURE*	en longueur > 12 Mpa	EN ISO 527-3
	en diagonale > 10 Mpa	EN ISO 527-3
ÉLONGATION À LA RUPTURE*	en longueur > 140 %	EN ISO 527-3
	en largeur > 150 %	EN ISO 527-3
RÉACTION AU FEU	B-s2,d0	EN 13501-1
	classe "0"	BS 476:Part 6
		BS 476:Part 7
RÉSISTANCE À LA LUMIÈRE	> 6	EN ISO 105-B02
CONDUCTIVITÉ THERMIQUE	env. 0,13 W (m.K)	DIN 52612
TEMPÉRATURE MAX. D'UTILISATION	60°C	
TEMPÉRATURE MIN. D'UTILISATION	> -5°C	
STABILITÉ DIMENSIONNELLE	en longueur < 4,5 %	EN 14716
	en diagonale < 4.5 %	(10 min. à 70°C)
CERTIFICATION PRODUIT	CE	EN 14716
PERMÉABILITÉ À LA VAPEUR D'EAU	< 50 g/m <sup>2</sup> par 24h	EN 14716
ÉMISSION DANS L'AIR INTÉRIEUR**	A+	
RECYCLABLE	à 100 %	
STOCKAGE	Intérieur, à température de la pièce, à l'abri du soleil	
NETTOYAGE	Produits de nettoyage fournis par EXTENZO®, et microfibre ou peau de chamois. L'usage de solvants, d'alcool à brûler, de nettoyeurs abrasifs ou l'emploi d'objets anguleux sont proscrits.	



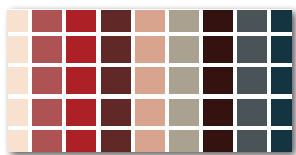
\* Dans des conditions normales : 23°C (± 1°C), humidité relative de 50%.

\*\* Défini par l'arrêté du 19 avril 2011 du journal officiel de la république Française.

Aucune réaction dermatologique et allergique, aucune sensibilité ou irritation ne sont connues.

La teneur résiduelle de chlorure de vinyle est inférieure à 1 ppm.

Nous fournissons des informations sur ce produit sur la base de nos connaissances actuelles et ne peut en tant que fabricant ne donner aucune garantie et n'assume aucune responsabilité pour les facteurs hors de contrôle ou de connaissances.



Feuille souple en matériau PVC haut de gamme avec flochage en viscose  
Finition façon daim  
Pour utilisation intérieure  
Fabriqué sur mesure aux dimensions et à la forme souhaitée

### CARACTÉRISTIQUES POUR LA GAMME: 35 FAÇON DAIM

MASSE SURFACIQUE	0,375 Kg/m <sup>2</sup> (±10%)	EN 14716
ÉPAISSEUR	0,540 mm (±10%)	EN ISO 2286-3
LARGEUR DES LÉS	1,45 m tendus	
RÉSISTANCE À LA RUPTURE*	en longueur > 12 Mpa	EN ISO 527-3
	en diagonale > 10 Mpa	EN ISO 527-3
ÉLONGATION À LA RUPTURE*	en longueur > 140 %	EN ISO 527-3
	en largeur > 150 %	EN ISO 527-3
RÉACTION AU FEU	B-s3,d0	EN 13501-1
TEMPÉRATURE MAX. D'UTILISATION	40°C	
TEMPÉRATURE MIN. D'UTILISATION	> -5°C	
SURFACE MAXIMALE PAR PLAFOND	25 m <sup>2</sup>	
STABILITÉ DIMENSIONNELLE	en longueur < 4,5 %	EN 14716
	en diagonale < 4.5 %	(10 min. à 70°C)
CERTIFICATION PRODUIT	CE	EN 14716
PERMÉABILITÉ À LA VAPEUR D'EAU	< 50 g/m <sup>2</sup> par 24h	EN 14716
ÉMISSION DANS L'AIR INTÉRIEUR**	A+	
RECYCLABLE	à 100 %	
STOCKAGE	Intérieur, à température de la pièce, à l'abri du soleil	
NETTOYAGE	Les plafonds façon Daim ne sont pas lessivables. Des résultats satisfaisants ont été obtenus en employant de l'eau écarlate en application avec du coton hydrophile.	



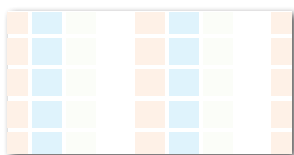
\* Dans des conditions normales : 23°C (± 1°C), humidité relative de 50%.

\*\* Défini par l'arrêté du 19 avril 2011 du journal officiel de la république Française.

Aucune réaction dermatologique et allergique, aucune sensibilité ou irritation ne sont connues.

La teneur résiduelle de chlorure de vinyle est inférieure à 1 ppm.

Nous fournissons des informations sur ce produit sur la base de nos connaissances actuelles et ne peut en tant que fabricant ne donner aucune garantie et n'assume aucune responsabilité pour les facteurs hors de contrôle ou de connaissances.



Feuille souple en matériau PVC haut de gamme translucide  
Finitions variées  
Pour utilisation intérieure  
Fabriqué sur mesure aux dimensions et à la forme souhaitée

### CARACTÉRISTIQUES POUR LA GAMME: 33 TRANSLUCIDES\*

MASSE SURFACIQUE	0,230 Kg/m <sup>2</sup> (±10%)	EN 14716
ÉPAISSEUR	0,170 mm (±10%)	EN ISO 2286-3
LARGEUR DES LÉS	2,20 m tendus	
RÉSISTANCE À LA RUPTURE**	en longueur > 12 Mpa en diagonale > 10 Mpa	EN ISO 527-3 EN ISO 527-3
ÉLONGATION À LA RUPTURE**	en longueur > 140 % en largeur > 150 %	EN ISO 527-3 EN ISO 527-3
RÉACTION AU FEU	B-s2,d0	
TRANSMISSION LUMINEUSE***	33 002 DAYLIGHT : 41% 33 003 ICEBERG : 36% 33 006 BOREAL : 42% 33 011 PERLE : 32% 33 400 OCEAN : 31%	ISO 13468-2 Illuminant D65
HAZE***	> 99 %	ISO 14782-1999
TEMPÉRATURE MAX. D'UTILISATION	60°C	
TEMPÉRATURE MIN. D'UTILISATION	> -5°C	
STABILITÉ DIMENSIONNELLE	en longueur < 4,5 % en diagonale < 4.5 %	EN 14716 (10 min. à 70°C)
CERTIFICATION PRODUIT	CE	EN 14716
PERMÉABILITÉ À LA VAPEUR D'EAU	< 50 g/m <sup>2</sup> par 24h	EN 14716
ÉMISSION DANS L'AIR INTÉRIEUR**	A+	
RECYCLABLE	à 100 %	
STOCKAGE	Intérieur, à température de la pièce, à l'abri du soleil	
NETTOYAGE	Produits de nettoyage fournis par EXTENZO®, et microfibre ou peau de chamois. L'usage de solvants, d'alcool à brûler, de nettoyeurs abrasifs ou l'emploi d'objets anguleux sont proscrits.	



\* Sauf 33 005 ICELAND

\*\* Dans des conditions normales : 23°C (± 1°C), humidité relative de 50%.

\*\*\* Rapport du LNE pour un illuminant normalisé D65 (6500°K) les valeurs pour les illuminants A (2856°K) et C (6774°K) diffèrent de moins de 1% ,la pondération par l'accuité de l'oeil humain est prise en compte. Le Haze caractérise le degré de trouble.

\*\*\*\* Défini par l'arrêté du 19 avril 2011 du journal officiel de la république Française.

Aucune réaction dermatologique et allergique, aucune sensibilité ou irritation ne sont connues. La teneur résiduelle de chlorure de vinyle est inférieure à 1 ppm.

Nous fournissons des informations sur ce produit sur la base de nos connaissances actuelles et ne pouvons en tant que fabricant donner aucune garantie et n'assumer aucune responsabilité pour les facteurs hors de contrôle ou de connaissances.

33 005

Feuille souple en matériau PVC haut de gamme translucide  
Grand format pour retro éclairage et impression  
Pour utilisation intérieure  
Fabriqué sur mesure aux dimensions et à la forme souhaitée

ICELAND

MASSE SURFACIQUE	0,400 Kg/m <sup>2</sup> (±10%)	EN 14716
ÉPAISSEUR	0,300 mm (±10%)	EN ISO 2286-3
LARGEUR DES LÉS	2,60 m tendus	
RÉSISTANCE À LA RUPTURE*	en longueur > 12 Mpa en diagonale > 10 Mpa	EN ISO 527-3 EN ISO 527-3
ÉLONGATION À LA RUPTURE*	en longueur > 140 % en largeur > 150 %	EN ISO 527-3 EN ISO 527-3
RÉACTION AU FEU	B-s2,d0	EN 13501-1
TRANSMISSION LUMINEUSE**	46%	ISO 13468-2 Illuminant D65
HAZE***	> 99 %	ISO 14782-1999
TEMPÉRATURE MAX. D'UTILISATION	60°C	
TEMPÉRATURE MIN. D'UTILISATION	> -5°C	
STABILITÉ DIMENSIONNELLE	en longueur < 4,5 % en diagonale < 4,5 %	EN 14716 (10 min. à 70°C)
CERTIFICATION PRODUIT	CE	EN 14716
PERMÉABILITÉ À LA VAPEUR D'EAU	< 50 g/m <sup>2</sup> par 24h	EN 14716
ÉMISSION DANS L'AIR INTÉRIEUR**	A+	
RECYCLABLE	à 100 %	
STOCKAGE	Intérieur, à température de la pièce, à l'abri du soleil	
NETTOYAGE	Produits de nettoyage fournis par EXTENZO®, et microfibre ou peau de chamois. L'usage de solvants, d'alcool à brûler, de nettoyeurs abrasifs ou l'emploi d'objets anguleux sont proscrits.	



\* Dans des conditions normales : 23°C (± 1°C), humidité relative de 50%.

\*\* Rapport du LNE pour un illuminant normalisé D65 (6500°K) les valeurs pour les illuminants A (2856°K) et C (6774°K) diffèrent de moins de 1% ,la pondération par l'accuité de l'oeil humain est prise en compte. Le Haze caractérise le degré de trouble.

\*\*\* Défini par l'arrêté du 19 avril 2011 du journal officiel de la république Française.

Aucune réaction dermatologique et allergique, aucune sensibilité ou irritation ne sont connues. La teneur résiduelle de chlorure de vinyle est inférieure à 1 ppm.

Nous fournissons des informations sur ce produit sur la base de nos connaissances actuelles et ne pouvons en tant que fabricant donner aucune garantie et n'assumer aucune responsabilité pour les facteurs hors de contrôle ou de connaissances.

30 100

Feuille souple en matériau PVC haut de gamme à ignifugation renforcée  
Finitions mates variées  
Pour utilisation intérieure  
Fabriqué sur mesure aux dimensions et à la forme souhaitée

**FLOCON DE NEIGE**  
**B-s1,d0**

MASSE SURFACIQUE	0,230 Kg/m <sup>2</sup> (±10%)	EN 14716
ÉPAISSEUR	0,170 mm (±10%)	EN ISO 2286-3
LARGEUR DES LÉS	2,20 m tendus	
RÉSISTANCE À LA RUPTURE*	en longueur > 12 Mpa	EN ISO 527-3
	en diagonale > 10 Mpa	EN ISO 527-3
ÉLONGATION À LA RUPTURE*	en longueur > 140 %	EN ISO 527-3
	en largeur > 150 %	EN ISO 527-3
RÉACTION AU FEU	B-s1,d0	EN 13501-1
RÉSISTANCE À LA LUMIÈRE	> 6	EN ISO 105-B02
CONDUCTIVITÉ THERMIQUE	env. 0,13 W (m.K)	DIN 52612
TEMPÉRATURE MAX. D'UTILISATION	60°C	
TEMPÉRATURE MIN. D'UTILISATION	> -5°C	
STABILITÉ DIMENSIONNELLE	en longueur < 4,5 %	EN 14716
	en diagonale < 4.5 %	(10 min. à 70°C)
CERTIFICATION PRODUIT	CE	EN 14716
PERMÉABILITÉ À LA VAPEUR D'EAU	< 50 g/m <sup>2</sup> par 24h	EN 14716
ÉMISSION DANS L'AIR INTÉRIEUR**	A+	
RECYCLABLE	à 100 %	
STOCKAGE	Intérieur, à température de la pièce, à l'abri du soleil	
NETTOYAGE	Produits de nettoyage fournis par EXTENZO®, et microfibre ou peau de chamois. L'usage de solvants, d'alcool à brûler, de nettoyeurs abrasifs ou l'emploi d'objets anguleux sont proscrits.	



\* Dans des conditions normales : 23°C (± 1°C), humidité relative de 50%.

\*\* Défini par l'arrêté du 19 avril 2011 du journal officiel de la république Française.

Aucune réaction dermatologique et allergique, aucune sensibilité ou irritation ne sont connues.

La teneur résiduelle de chlorure de vinyle est inférieure à 1 ppm.

Nous fournissons des informations sur ce produit sur la base de nos connaissances actuelles et ne peut en tant que fabricant ne donner aucune garantie et n'assume aucune responsabilité pour les facteurs hors de contrôle ou de connaissances.



Feuille souple en matériau PVC bactériostatique et fongistatique  
Finition mate et translucide  
Pour utilisation intérieure  
Fabriqué sur mesure aux dimensions et à la forme souhaitée

### CARACTÉRISTIQUES POUR LA GAMME BIO-PRUF\*: 34 104 FIOCON DE NEIGE / 33 011 PERLE

MASSE SURFACIQUE	0,230 Kg/m <sup>2</sup> (±10%)	EN 14716
ÉPAISSEUR	0,170 mm (±10%)	EN ISO 2286-3
LARGEUR DES LÉS	2,20 m tendus	
RÉSISTANCE À LA RUPTURE*	en longueur > 12 Mpa en diagonale > 10 Mpa	EN ISO 527-3 EN ISO 527-3
ÉLONGATION À LA RUPTURE*	en longueur > 140 % en largeur > 150 %	EN ISO 527-3 EN ISO 527-3
RÉACTION AU FEU	B-s2,d0	EN 13501-1
RÉSISTANCE À LA LUMIÈRE	> 6	EN ISO 105-B02
CONDUCTIVITÉ THERMIQUE	env. 0,13 W (m.K)	DIN 52612
TEMPÉRATURE MAX. D'UTILISATION	60°C	
TEMPÉRATURE MIN. D'UTILISATION	> -5°C	
STABILITÉ DIMENSIONNELLE	en longueur < 4,5 % en diagonale < 4.5 %	EN 14716 (10 min. à 70°C)
CERTIFICATION PRODUIT	CE	EN 14716
PERMÉABILITÉ À LA VAPEUR D'EAU	< 50 g/m <sup>2</sup> par 24h	EN 14716
ADDITIFS	anti-bactéries, champignons et actinomycètes	
ÉMISSION DANS L'AIR INTÉRIEUR**	A+	
RECYCLABLE	à 100 %	
STOCKAGE	Intérieur, à température de la pièce, à l'abri du soleil	
NETTOYAGE	Produits de nettoyage fournis par EXTENZO®, et microfibre ou peau de chamois. L'usage de solvants, d'alcool à brûler, de nettoyeurs abrasifs ou l'emploi d'objets anguleux sont proscrits.	



BIO - PRUF est une marque déposée par DOW Microbial Control.

\* Dans des conditions normales : 23°C (± 1°C), humidité relative de 50%.

\*\* Défini par l'arrêté du 19 avril 2011 du journal officiel de la république Française.

Aucune réaction dermatologique et allergique, aucune sensibilité ou irritation ne sont connues.

La teneur résiduelle de chlorure de vinyle est inférieure à 1 ppm.

Nous fournissons des informations sur ce produit sur la base de nos connaissances actuelles et ne peut en tant que fabricant ne donner aucune garantie et n'assume aucune responsabilité pour les facteurs hors de contrôle ou de connaissances.